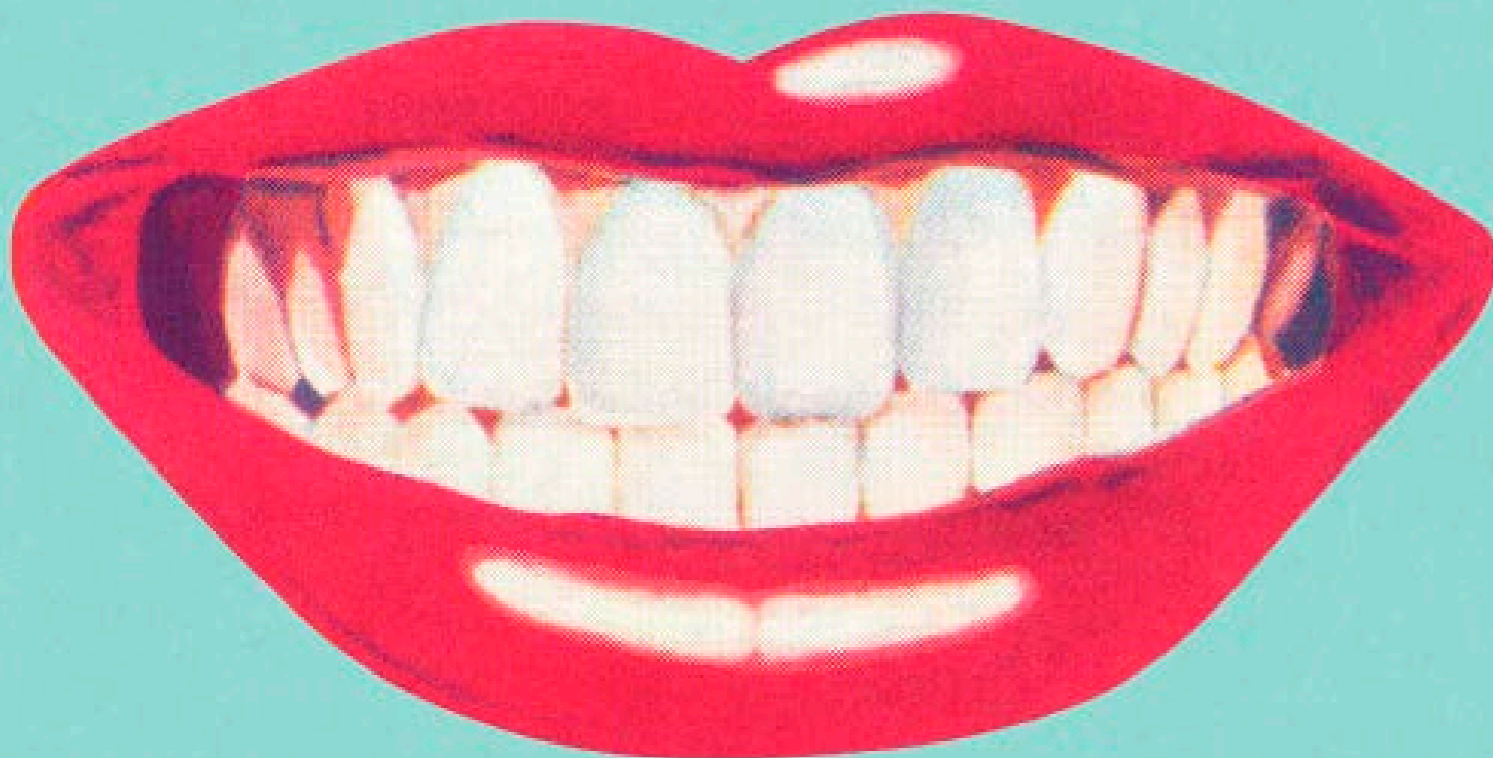


Gesundes Lachen
Zahnzusatzversicherungen
schützen Patienten vor
unliebsamen Kosten



Zahnzusatzversicherungen

Bestens versorgt

Foto: iStock

Zahnbehandlungen sind eine Belastung – häufig auch für den Geldbeutel. 76 Tarife von 50 Unternehmen im Check: welche Versicherer die attraktivsten Zahnzusatzpolicen anbieten

Bei den meisten Menschen ist es unvermeidlich, dass irgendwann der eine oder andere Zahn kaputtgeht. Das wäre buchstäblich kein Beinbruch – wären da nicht die Kosten. Gesetzlich Versicherten kann hier schnell das Lachen vergehen, weil gerade bei großen Behandlungen meist nur ein Bruchteil der Kosten übernommen wird. Dass die Rechnung dann zusätzlich schmerzt, ist kein Wunder: Schon ein einzelner Zahn, der hochwertig durch ein Implantat ersetzt wird, kann mit mehr als 2000 Euro zu Buche schlagen.

Sicherheit schafft eine private Zahnzusatzversicherung. Nur: Police ist nicht gleich Police. Meist greifen die Versiche-

rer zwar auf eine prozentuale Leistungsstaffel zurück, die an die Rechnungshöhe gekoppelt ist. Allerdings können sich Leistungsumfang und -katalog erheblich unterscheiden. Sie sind abhängig von der Ausgestaltung des jeweiligen Tarifs. Zahnprophylaxe, Zahnbehandlung, Zahnersatz, Kieferorthopädie – was genau decken die Versicherer in welchem Umfang ab? Und was kostet diese Absicherung?

Diese Fragen – und viele mehr – hat das Deutsche Finanz-Service Institut (DFSI) insgesamt 50 Versicherern gestellt. Im Auftrag von DEUTSCHLAND TEST und FOCUS-MONEY erhielten die Unternehmen einen umfangreichen Fragenka-

talog. Ausgewertet wurden Angaben zu allgemeinen Vertragsbedingungen, Leistungsmerkmalen und den Kosten der Tarife. Einfluss hatte zudem die Finanzstärke der jeweiligen Versicherung.

Das Ergebnis kann sich sehen lassen. In der Gesamtwertung vergab das DFSI immerhin zehnmal die Note „Sehr Gut“, in den verschiedenen Teilbereichen erreichten einige Versicherer sogar die Bestnote „Hervorragend“. Freilich gibt es im Detail deutlichere Abweichungen: Die Tabelle auf den nächsten Seiten zeigt, welche Anbieter mit welchem Tarif in welchen Feldern Spitze sind. ▀

THORSTEN JACOBS

Methodik

Der Test Für die Auswertung fragte das Deutsche Finanz-Service Institut (DFSI) im Auftrag von DEUTSCHLAND TEST und dem Wirtschaftsmagazin FOCUS-MONEY bei 50 privaten Krankenversicherern Daten zu Zusatztarifen für Zahnersatzleistungen ab (im Juli 2017). Für insgesamt 76 Tarife kamen von den Unternehmen Angaben zurück. Berücksichtigt wurden nur Kombinationstarife, die Leistungen für Zahnersatz und Zahnbehandlung erbringen. Hat ein Anbieter mehrere Tarife im Angebot, wurde nur der jeweils leistungsstärkste berücksichtigt.

Auswertung Leistung Anhand von 21 Einzelmerkmalen wurden zunächst die allgemeinen Versicherungsbedingungen bewertet. Unter anderem wurde abgefragt, inwieweit fehlende Zähne den Vertragsabschluss verhindern, ob vereinfachte Gesundheitsfragen vor Vertragsabschluss gestellt werden, ob der Tarif Wartezeiten beinhaltet oder ob Risikozuschläge fällig werden. Je nach für den Kunden vorteilhafter oder weniger vorteilhafter Ausprägung wurden entsprechend Punkte vergeben. Anhand 37 weiterer Merkmale wurden anschließend die Leistungsinhalte bewertet. Abgefragt wurde hierbei unter anderem, wie hoch die Erstattungen für Zahnersatz ausfallen, ob es eine Leistungsstaffelung in den ersten Vertragsjahren gibt und ob die Patienten auch für kieferorthopädische Behandlungen und professionelle Zahnreinigungen Geld bekommen. Anschließend wurden die erreichten Punkte summiert, mit



der durchschnittlichen Erstattungshöhe multipliziert und ins Verhältnis zur maximal möglichen Punktzahl gesetzt.

Auswertung Kosten Für die Bewertung der Beiträge beziehungsweise der Beitragshöhe wurden für jeden Tarif die monatlichen Prämien bei Vertragsabschluss im Alter von 20, 30, 40, 50 und 60 Jahren ermittelt. Anschließend wurde im ersten Schritt eine Durchschnittsprämie über alle Altersstufen berechnet. Diese wurde dann ins Verhältnis zur günstigsten Prämie gesetzt.

Gesamtwertung In der Endabrechnung wurde der Bereich Leistung mit 70 Prozent gewichtet, die Kosten flossen zu 20 Prozent ins Ergebnis ein. Darüber hinaus wurde noch die Finanzstärke des jeweiligen privaten Krankenversicherers mit zehn Prozent berücksichtigt und zu den beiden anderen Kennzahlen addiert. Basis hierfür waren die umgerechneten Noten aus FOCUS-MONEY 15/17. Die Endnote ergibt sich aus der erzielten Punktzahl. Sie reicht von „Hervorragend“ bis „Mangelhaft“. Die Bestnote „Hervorragend“ erhielt, wer mit seiner Punktzahl im Bereich der obersten zehn Prozent lag (zwischen null und dem höchsten von einem Anbieter erzielten Wert). Die Note „Sehr Gut“ ging an die darunterliegenden zehn Prozent auf der Punkteskala. Die übrigen Bewertungen („Gut“, „Befriedigend“, „Ausreichend“, „Mangelhaft“) erfolgten dann in Schritten von 20 Prozentpunkten. Um nur vergleichbare Tarife nebeneinanderzustellen, wurden zwei Ranglisten generiert für Tarife mit und ohne Alterungsrückstellungen (s. Tabellen nächste Seiten).

Auf einen Blick – Zahnzusatzversicherungen im Vergleich

| Tarife ohne Alterungsrückstellungen | | | | | | | | | | | | | | | |
|---|-------------------|-----------------|--------------------|---|--|-----------------|--------------------|------------------|---------------|---------------|----------------------------------|----------------------------|--|---------------|---------------|
| Unternehmen | Allianz | Axa | BBKK | ErgoDirekt | Münchener Verein | Stuttgarter | Union | Württembergische | Arag | Barmenia | DKV | Gothaer | Hallesche | Inter | Nürnberger |
| Tarifname | DentalBest (DB02) | Dent Premium | ZahnPRIVAT Premium | Kombination der Tarife ZAB, ZAE, ZBB, ZBE | Deutsche Zahnversicherung Premium-Schutz | ZahnPremium Z4 | ZahnPRIVAT Premium | ZE90 + ZBE | Z90Bonus | ZGu+ | KombiMed KDTP100 & KombiMed KDBE | MediZ Premium + MediProphy | GIGA.Dent (dentZE.100, dentZB.100, dentPRO.80) | Z90 + ZPro | ZEP80, ZV |
| Vertragsbedingungen/Leistungen | | | | | | | | | | | | | | | |
| Gesamtpunktzahl AVB | 39,20 | 39,50 | 42,20 | 40,50 | 43,75 | 40,25 | 42,20 | 41,75 | 35,45 | 34,25 | 39,70 | 38,25 | 39,45 | 42,00 | 36,70 |
| Erstattung Zahnersatz inkl./exkl. GKV-Vorleistung | 90,0% / 90,0% | 85,0% / 85,0% | 95,0% / 90,0% | 90,0% / 93,0% | 90,0% / 70,0% | 90,0% / 55,0% | 95,0% / 90,0% | 90,0% / 90,0% | 80,0% / 80,0% | 85,0% / 51,7% | 100,0% / 70,0% | 85,0% / 45,0% | 90,0% / 40,0% | 90,0% / 72,0% | 80,0% / 80,0% |
| Erstattung Zahnbehandlung inkl./exkl. GKV-Vorleistung | 100,0% / 86,7% | 100,0% / 100,0% | 95,0% / 90,0% | 100,0% / 100,0% | 100,0% / 100,0% | 100,0% / 100,0% | 95,0% / 90,0% | 100,0% / 100,0% | 90,0% / 90,0% | 85,0% / 78,3% | 100,0% / 90,0% | 100,0% / 80,0% | 100,0% / 100,0% | 100,0% / 0,0% | 93,3% / 93,3% |
| Aggregierte AVB-Punktzahl | 35,93 | 36,54 | 39,04 | 38,78 | 39,38 | 34,72 | 39,04 | 39,66 | 30,13 | 25,69 | 35,73 | 29,40 | 32,55 | 27,51 | 31,81 |
| DFSI AVB-Note | Sehr Gut | Sehr Gut | Sehr Gut | Sehr Gut | Hervorragend | Gut | Sehr Gut | Hervorragend | Gut | Befriedigend | Sehr Gut | Gut | Gut | Gut | Gut |
| Kosten | | | | | | | | | | | | | | | |
| Monatlicher Beitrag für 20-Jährige | 15,56 Euro | 18,72 Euro | 16,64 Euro | 9,60 Euro | 13,89 Euro | 10,90 Euro | 16,64 Euro | 30,60 Euro | 19,53 Euro | 5,35 Euro | 25,95 Euro | 16,97 Euro | 23,90 Euro | 10,30 Euro | 12,28 Euro |
| Monatlicher Beitrag für 30-Jährige | 21,92 Euro | 28,35 Euro | 26,85 Euro | 20,80 Euro | 24,32 Euro | 21,90 Euro | 26,85 Euro | 25,96 Euro | 18,78 Euro | 18,74 Euro | 34,65 Euro | 23,45 Euro | 23,90 Euro | 18,83 Euro | 18,94 Euro |
| Monatlicher Beitrag für 40-Jährige | 21,92 Euro | 28,35 Euro | 40,68 Euro | 29,80 Euro | 29,77 Euro | 28,95 Euro | 40,68 Euro | 34,37 Euro | 23,86 Euro | 33,53 Euro | 46,05 Euro | 29,45 Euro | 29,90 Euro | 18,83 Euro | 26,27 Euro |
| Monatlicher Beitrag für 50-Jährige | 35,13 Euro | 37,50 Euro | 53,42 Euro | 36,80 Euro | 37,77 Euro | 34,95 Euro | 53,42 Euro | 41,67 Euro | 32,11 Euro | 33,53 Euro | 63,56 Euro | 36,45 Euro | 39,90 Euro | 37,52 Euro | 32,34 Euro |
| Monatlicher Beitrag für 60-Jährige | 42,46 Euro | 43,74 Euro | 66,03 Euro | 44,80 Euro | 47,77 Euro | 43,95 Euro | 66,03 Euro | 47,63 Euro | 38,44 Euro | 48,55 Euro | 73,76 Euro | 44,45 Euro | 54,90 Euro | 37,52 Euro | 39,89 Euro |
| Durchschnittsprämie | 27,40 Euro | 31,33 Euro | 40,72 Euro | 28,36 Euro | 30,70 Euro | 28,13 Euro | 40,72 Euro | 36,05 Euro | 26,54 Euro | 27,94 Euro | 48,79 Euro | 30,15 Euro | 34,50 Euro | 24,60 Euro | 25,94 Euro |
| Finanzstärke | | | | | | | | | | | | | | | |
| Note Finanzstärke aus FOCUS-MONEY 15/17 | 1,00 | 1,25 | 2,00 | 1,00 | 2,00 | 1,75 | 2,00 | 1,25 | 1,75 | 2,00 | 1,00 | 2,25 | 1,75 | 1,25 | 1,75 |
| Gesamtwertung | | | | | | | | | | | | | | | |
| Endnote | Sehr Gut | Sehr Gut | Sehr Gut | Sehr Gut | Sehr Gut | Sehr Gut | Sehr Gut | Sehr Gut | Gut | Gut | Gut | Gut | Gut | Gut | Gut |

| Tarife mit Alterungsrückstellungen | | | | | | | | | | | |
|---|------------------------------------|---------------------------------------|------------------|-----------------|---------------|-----------------------|-----------------|---------------|----------------|---------------|---------------------|
| Unternehmen | Allianz | R+V | Alte Oldenburger | Arag | Debeka | Gothaer | HanseMercur | LKH | LVM | Signal | Central |
| Tarifname | ZahnBest (ZB02) mit ZahnFit (ZF02) | Zahn premium (Z1U), Zahnvorsorge (ZV) | ZE 80 + ZB 90 | Z100 | EZ70plus | MediDent + MediProphy | EZ+EZT+EZP | Z50E | Dental Plus | ZahnTOP | PlanZ1 |
| Vertragsbedingungen/Leistungen | | | | | | | | | | | |
| Gesamtpunktzahl AVB | 38,20 | 44,00 | 38,75 | 37,70 | 33,70 | 34,50 | 29,45 | 35,45 | 37,45 | 32,00 | 32,95 |
| Erstattung Zahnersatz inkl./exkl. GKV-Vorleistung | 90,0% / 90,0% | 90,0% / 90,0% | 80,0% / 80,0% | 80,0% / 80,0% | 70,0% / 70,0% | 70,0% / 0,0% | 90,0% / 50,0% | 75,0% / 50,0% | 70,0% / 70,0% | 90,0% / 90,0% | 90,0% / 45,0% |
| Erstattung Zahnbehandlung inkl./exkl. GKV-Vorleistung | 100,0% / 100,0% | 100,0% / 100,0% | 90,0% / 90,0% | 100,0% / 100,0% | 70,0% / 70,0% | 100,0% / 80,0% | 100,0% / 100,0% | 75,0% / 50,0% | 100,0% / 70,0% | 90,0% / 90,0% | 90,0% / 45,0% |
| Aggregierte AVB-Punktzahl | 36,29 | 41,80 | 32,94 | 33,93 | 23,59 | 21,56 | 25,03 | 22,16 | 29,02 | 28,80 | 22,24 |
| DFSI AVB-Note | Sehr Gut | Hervorragend | Gut | Sehr Gut | Befriedigend | Befriedigend | Befriedigend | Befriedigend | Gut | Gut | Befriedigend |
| Kosten | | | | | | | | | | | |
| Monatlicher Beitrag für 20-Jährige | 15,83 Euro | 35,28 Euro | 22,72 Euro | 19,26 Euro | 18,99 Euro | 6,77 Euro | 27,98 Euro | 11,98 Euro | 25,20 Euro | 26,03 Euro | 24,40 Euro |
| Monatlicher Beitrag für 30-Jährige | 32,45 Euro | 48,20 Euro | 31,43 Euro | 35,66 Euro | 24,46 Euro | 25,07 Euro | 29,86 Euro | 19,41 Euro | 30,13 Euro | 33,80 Euro | 29,59 Euro |
| Monatlicher Beitrag für 40-Jährige | 36,22 Euro | 55,58 Euro | 35,29 Euro | 41,01 Euro | 29,02 Euro | 30,00 Euro | 31,28 Euro | 24,30 Euro | 34,00 Euro | 40,03 Euro | 34,07 Euro |
| Monatlicher Beitrag für 50-Jährige | 39,06 Euro | 61,74 Euro | 38,15 Euro | 45,06 Euro | 32,84 Euro | 33,84 Euro | 32,55 Euro | 28,88 Euro | 37,75 Euro | 44,83 Euro | 37,37 Euro |
| Monatlicher Beitrag für 60-Jährige | 39,78 Euro | 66,80 Euro | 39,59 Euro | 47,35 Euro | 34,74 Euro | 36,64 Euro | 33,16 Euro | 31,56 Euro | 40,58 Euro | 46,45 Euro | 39,53 Euro |
| Durchschnittsprämie | 32,67 Euro | 53,52 Euro | 33,44 Euro | 37,67 Euro | 28,01 Euro | 26,46 Euro | 30,97 Euro | 23,23 Euro | 33,53 Euro | 38,23 Euro | 32,99 Euro |
| Finanzstärke | | | | | | | | | | | |
| Note Finanzstärke aus FOCUS-MONEY 15/17 | 1,00 | 1,25 | 1,75 | 1,75 | 2,00 | 2,25 | 1,75 | 1,75 | 1,75 | 1,75 | 1,75 |
| Gesamtwertung | | | | | | | | | | | |
| Endnote | Sehr Gut | Sehr Gut | Gut | Gut | Gut | Gut | Gut | Gut | Gut | Gut | Befriedigend |

Quelle: Deutsches Finanz-Service Institut (DFSI); Abkürzungen: AVB= allgemeine Versicherungsbedingungen; GKV=gesetzliche Krankenversicherung; Sortierung nach Endnote (von links nach rechts; bei gleicher Endnote in alphabetischer Reihenfolge); Stand: 08/2017



Gewichtung und Benotung

| Kategorien | Gewichtung |
|--------------------------------|--------------------|
| Vertragsbedingungen/Leistungen | 70 Prozent |
| Kosten | 20 Prozent |
| Finanzstärke | 10 Prozent |
| gesamt | 100 Prozent |
| Endergebnis | Endnote |
| ab 90 Prozent | Hervorragend |
| ab 80 Prozent | Sehr Gut |
| ab 60 Prozent | Gut |
| ab 40 Prozent | Befriedigend |
| ab 20 Prozent | Ausreichend |
| ab 0 Prozent | Mangelhaft |

Quelle: Deutsches Finanz-Service Institut (DFSI)